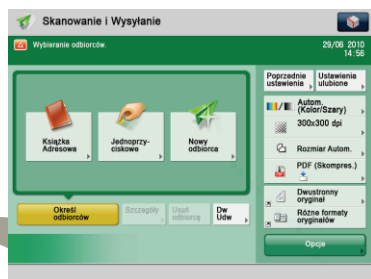




Canon iR ADVANCE C9060 PRO / C9070 PRO



SPECYFIKACJA:

Szybkość kopiowania/ drukowania:

- A4: 60 str./min. **kolorywe** (C9060 PRO)
- 60 str./min. **czarno-białe** (C9060 PRO)
- A4: 70 str./min. **kolorywe** (C9070 PRO)
- 70 str./min. **czarno-białe** (C9070 PRO)
- A3: 32,5 str./min. **kolorywe** (C9060 PRO)
- 32,5 str./min. **czarno-białe** (C9060 PRO)
- A3: 35 str./min. **kolorywe** (C9070 PRO)
- 35 str./min. **czarno-białe** (C9070 PRO)

Rozdzielczość:

- Skanowanie 600dpi x 600dpi
- Kopiowanie 600dpi x 600dpi
- Drukowanie 1200dpi x 1200dpi

Powiększenie:

- Zoom 25 do 400%
- Stały 25%, 50%, 71%, 100%, 141%, 200%, 400%

Dupleks Jednoprzbiegowy

Gramatura papieru:

- Kaseta 52 do 220g/m²
- Podajnik ręczny 52 do 300g/m²
- Dwustronnie 52 do 220g/m²

Pojemność papieru:

- 1,100 arkuszy x 2 kasety (80g/m²)
- 550 arkuszy x 2 kasety (80g/m²)
- Podajnik ręczny 100 arkuszy (80g/m²)

Czas uzyskania pierwszej kopii:

- Tryb czarno-biały 4,9 sek. (C9060 PRO)
- Tryb pełny kolor 6,6 sek. (C9060 PRO)
- Tryb czarno-biały 4,4 sek. (C9070 PRO)
- Tryb pełny kolor 6,0 sek. (C9070 PRO)

Jednostka centralna:

- Procesor Canon 1.2GHz
- Pamięć 2.5GB
- Dysk twardy 80GB

Interfejs:

- Ethernet (100BaseT/100Base-TX/10Base-T), USB2.0

Zasilanie:

- 220-240V AC, 50/60Hz

Pobór mocy:

- Maks. 3,0kW

Wymiary (szer./dt./wys.):

- 1180 x 932 x 1403mm (z 1PDS, pionowy panel sterowania)

Waga:

- Około 288kg (z 1PDS, pionowy panel sterowania)

PODAJNIK ORYGINAŁÓW 1PDS – A1:

Rozmiar papieru:

A3, A4, A4R, A5, A5R

Gramatura papieru:

Oryginał jednostronny 38 do 220g/m²

Oryginał dwustronny 50 do 220g/m²

Kopiowanie:

A4 (1-stronne): 70/120 obr./min. 600dpi (kolorowe/czarno-białe)

A4 (2-stronne): 70/120 obr./min. 600dpi (kolorowe/czarno-białe)

Skanowanie:

A4 (1-stronne): 120 obr./min. 300dpi (kolorowe/czarno-białe),

A4 (2-stronne): 140/200 obr./min. 300dpi (kolorowe/czarno-białe)

Maks. liczba oryginałów:

300 arkuszy (80g/m²)



KARTA WYSYŁANIA W KOLORZE – B1:

Prędkość skanowania:

A4: 120 obr./min. 300dpi (kolorowe/czarno-białe),

140/200 obr./min. 300dpi (kolorowe/czarno-białe) z 1PDS

Rozdzielczość skanowania:

100dpi, 150dpi, 200 x 100dpi, 200dpi, 200 x 400dpi, 300dpi,

400dpi, 600dpi

Format plików:

TIFF, JPEG, PDF, XPS, wysoka kompresja PDF/XPS, PDF/A-1b,

Optymalizacja PDF do sieci

Odbiorcy:

E-Mail/Internet FAX (SMTP), PC (SMB, FTP), iWDM, WebDAV

Książka adresowa:

LDAP, lokalna (maks. 1800)



ImagePASS – A1:

Obsługiwane systemy operacyjne:

Windows 2000/XP/Server2003/Vista/7/8/10

Mac OSX (10.4.9 lub późniejszy)

PDL:

PCL5c/6, Adobe PostScript 3

Protokół sieciowy:

TCP/IP (LPD/Port9100/IPP/SMB/FTP), AppleTalk

Interfejs:

Ethernet (1000BaseT/100Base-TX/10Base-T), USB2.0

Rozdzielczość:

1200dpi x 1200dpi, 600dpi x 600dpi

Czcionki:

136 czcionek Adobe PS

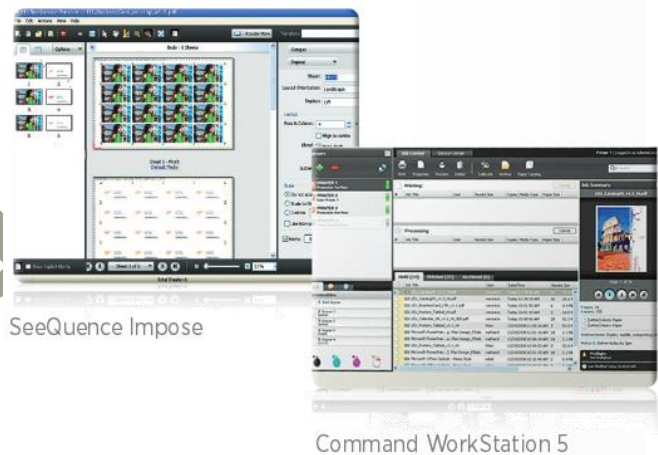
80 czcionek Aqfa PCL

Jednostka centralna:

Procesor CPU Intel Core Duo T2500 2.0GHz

Pamięć 1GB

Dysk twardy 80GB



KARTA DRUKOWANIA UFRII/PCL:

Obsługiwane systemy operacyjne:

Windows 2000/XP/Server2003/Vista/7/8/10

Mac OSX (10.4.9 lub późniejszy)

PDL:

UFRII, PCL5c/6, Adobe PostScript 3

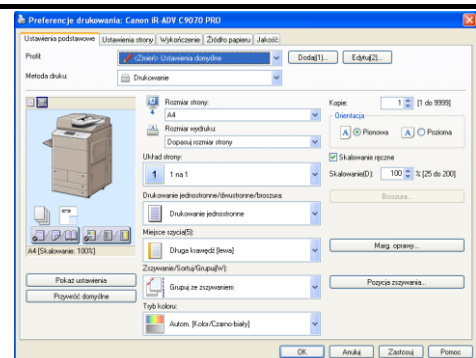
Protokół sieciowy:

TCP/IP (LPD/Port9100/IPP/IPPS/SMB/FTP), IPv6, IPX/SPX

(NDS, Bindery), AppleTalk

Sterownik skanera:

Sieciowy sterownik TWAIN (75 do 600dpi 24bit kolor/8bit skala szarości /2 bit czarno-białe)



KARTA DRUKOWANIA Adobe PostScript3:

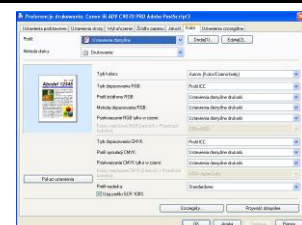
Obsługiwane systemy operacyjne:

Windows 2000/XP/Server2003/Vista/7/8/10

Mac OSX (10.4.9 lub późniejszy)

PDL:

Adobe PostScript3



WYPOSAŻENIE DODATKOWE (opcja)

FINISZER ZSZYWAJĄCY – A1:

Pozycja zszywacza:

W rogu, podwójnie

Liczba tac:

Trzy tace

Wydajność zszywacza:

A4 – A3: 100 arkuszy

Pojemność tacy (A/B/C):

A4, A5, A5R: 1500 arkuszy/2500 arkuszy/250 arkuszy

A3, A4R: 750 arkuszy/750 arkuszy/ 125 arkuszy



MODUŁ WYKAŃCZANIA GRZBIETOWEGO – A1:

+

JEDNOSTKA DZIURKUJĄCA – A1:

Rozmiar papieru:

305 x 457mm, A3, A4R

Wydajność zszywacza:

20 arkuszy (80 strony, 64-80g/m²)

Gramatura papieru:

52 do 300g/m²

Wymiary (szer./dt./wys.):

Zszywacz 782 x 765 x 1040mm

Wykańczarka broszur 896 x 765 x 1040mm



INSERTER / SKŁADARKA – G1:

Składanka w kształcie litery C:

A4R (52 do 105g/m²)

Składanka w kształcie litery Z:

A3, A4R (52 do 105g/m²)

Pojemność wyjściowa dla składarki w kształcie litery C/Z:

40 arkuszy/30 arkuszy

Podajnik ręczny:

A3, A4, A4 (64 do 256g/m²)

Pojemność podajnika ręcznego:

100 arkuszy (80g/m²)



ZASOBNIK PAPIERU Z WIELOMA SZUFLADAMI – A1:

Rozmiar papieru:

A3, A4, A4R, A5R, SRA3, 13"x19"

Pojemność papieru:

6,000 arkuszy (80g/m²)

Gramatura papieru:

52 do 300g/m²



ZESTAW ZAAWANSOWANYCH FUNKCJI

WYSYŁANIA – D1:

Format plików:

Format Outline PDF (funkcja Trace & Smooth),

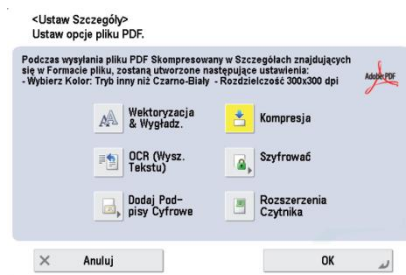
Przeszukiwalny PDF/XPS Reader Extensions PDF, Office Open XML

ZESTAW FUNKCJI BEZPIECZŃSTWA

WYSYŁANIA – D1:

Format plików:

Szyfrowany PDF, PDF/XPS z podpisem urzędzenia



Ksero-Ex

Ul. Andrzeja Wajdy 5

58-300 Wałbrzych

Tel. kom.: 604 529 186

Tel. kom.: 604 529 205

Tel./Fax.: (74) 84 235 00

E-mail: biuro@ksero-ex.pl

